

FAMILIE ZUTTER



FAMILIE:

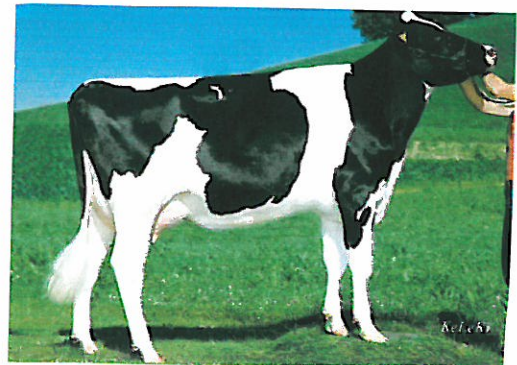
Monika u Manfred
Zutter-Häberli
mit Thomas geb.02
Jasmin geb.04

BETRIEB:

Schwarzenburg, 800m ü.m.M
Voralpine Hügelzone
16 ha, davon nur 40a eigenes
Land. Den Rest von 5 versch.
in Pacht

BETRIEBSZWEIGE:

Milchwirtschaft
Ackerbau
Schafzucht



TIERBESTAND:

15 Milchkühe
(Holstein-Zucht)
20 Jungvieh
15 BFS-Schafe
5 Dorper-Schafe

NEBENERWERB:

Manfred 60%
Heizung-Sanitär

